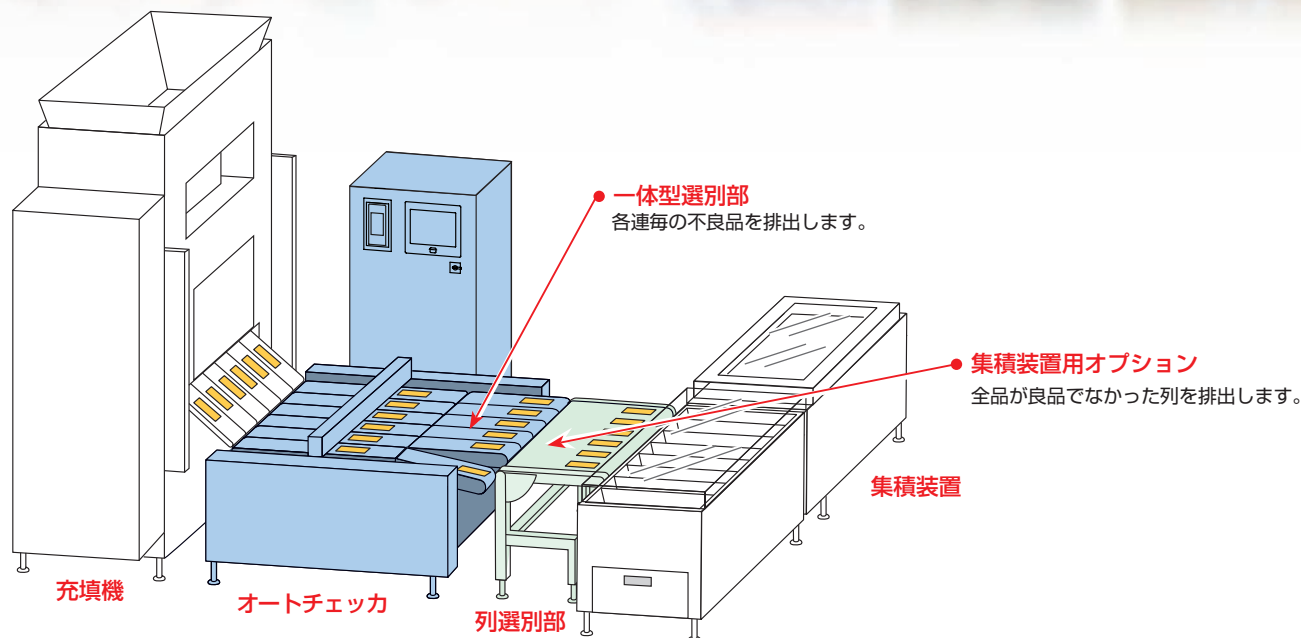


# 複連用 オートチェッカ

複連化が進む充填包装ラインに適応。

1 台の指示部で、6 連までの計量選別が可能になりました。

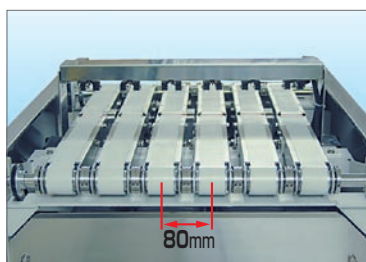
さらに、充填ヘッドの制御・監視機能により歩留まりが向上します。



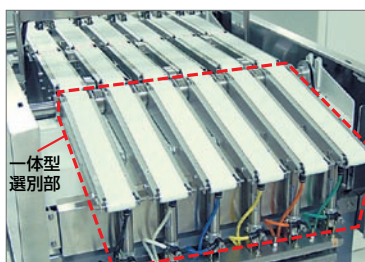
## 1

### お客様のラインに合わせた、デザイン & 省スペース (3 連～6 連用)

- 最小ベルトピッチは 80 mm を実現 (ベルト幅 40 mm の場合)。充填機とのピッチ調整コンベアが不要になりました。
- 豊富なコンベアサイズから、お客様にあった組み合わせをお選びいただけます。ベルト幅は 40 mm、70 mm、100 mm と、豊富なバリエーションをご用意できます。

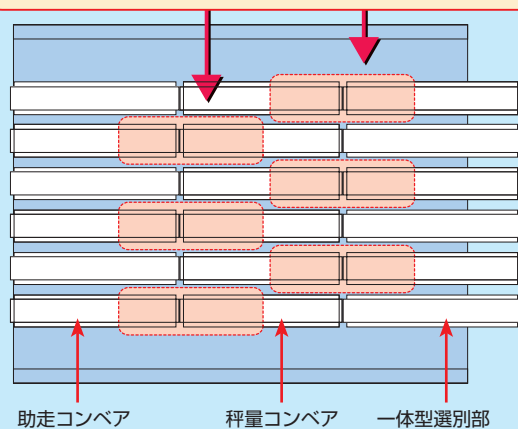


省スペース



一体型選別部

高剛性はかりを秤量コンベアの中心に対して左右に交互配置することで、省スペースと高精度を実現しました。



オフセットサポート機構

## 2 確実な高速・高精度計量 《最高精度 15 mg》

- 高剛性電磁平衡式はかりと独自の DROP<sup>※</sup>フィルタにより、応答速度が従来より 1.5 倍、はかりの高剛性と選別精度が 2 倍向上しました。(当社比)  
注) DROP (Dynamic Responsiveness Optimization Process)
- マルチ CPU 搭載により 900 個 /min (全ライン) を可能にしました。  
(例 6 連 : 1 連あたり 150 個 /min、2 連 : 1 連あたり 450 個 /min)

## 3 一台の指示部で 6 連までの一括制御・監視

- カラー液晶タッチパネルで 2 ~ 6 連までの一括制御・監視・統計管理を可能にしました。(各連ごとの独立管理も可能)
- 各連のパラメータを一括設定できます。
- 測定結果は、質量値と視認性の高い質量バー表示に切換えできます。
- 操作レベルが「オペレータレベル 2 段階」「管理者レベル 1 段階」の 3 段階に分類されているので、オペレータのレベルに合わせた操作が可能です。



基本画面 (6 連)

ワンタッチ  
で切換え可能



基本画面バー表示 (6 連)



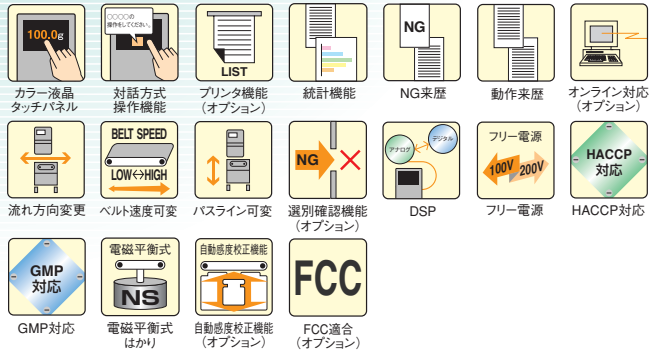
カウンタ画面

運転・停止

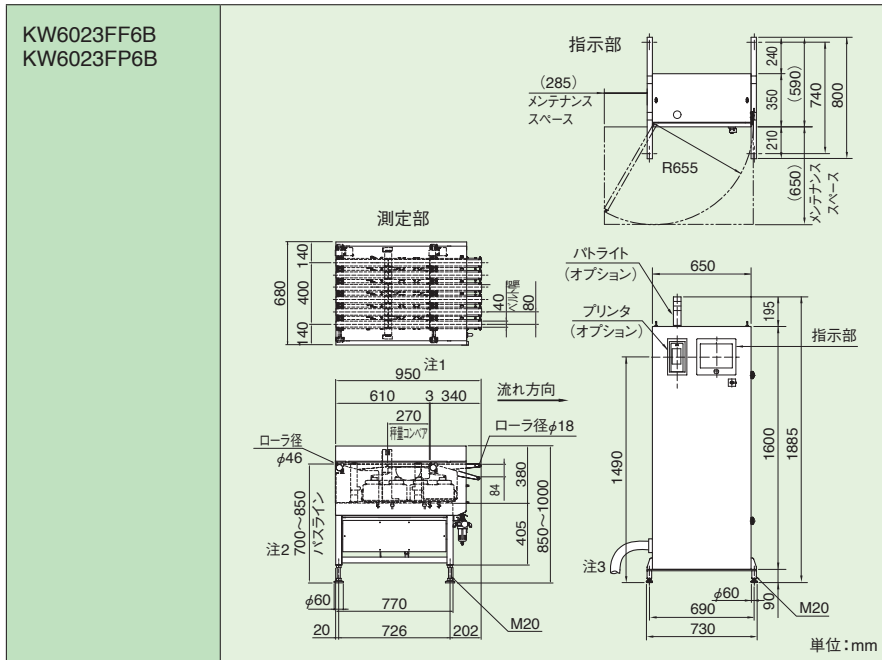
## 複連用

# KW6023F タイプ

分克充填包装機やチューブ充填機など一台で複数列生産されるラインに適しています。指示部一台で6列まで、計量選別可能な省スペースオートチェッカです。大型カラー液晶タッチパネルで複数列の生産実績データも一元管理できます。測定部は、豊富なSVシリーズ オートチェッカの中から商品に適したものを選択できます。



## 外観図



注1) 専用選別部別置型でも同じ機長です。  
 注2) バスラインはご要望に合わせて対応します。ただし最低バスラインは400 ± 20 mmです。  
 注3) 指示部、測定部間ケーブル長は標準5 mです。オプションで10 mに対応できます。

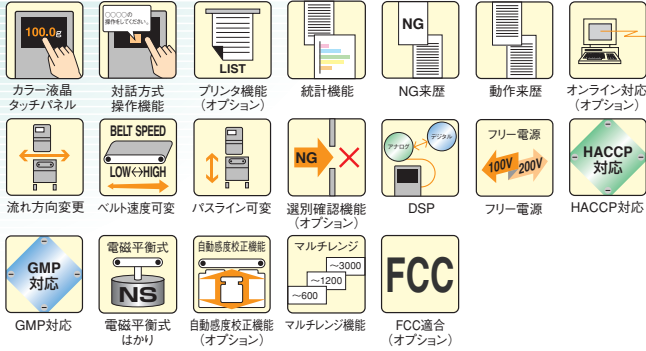
## 規格

形名	KW6023FF6A KW6023FP6A	KW6023FF6B KW6023FP6B	KW6023FF6C KW6023FP6C
計量範囲	0.5 ~ 60 g		
最高選別精度 (3σ) 注1	±0.015 g		
最高選別能力 注1	150 個 /min × 6 連		
表示方式	10.4 インチカラー TFT 液晶		
操作方式	タッチパネル		
最大表示値	60.45 g		
表示目量	0.005 g		
品種数	最大 100 品種		
選別段階	2		
計量品 注2	幅 W	20 ~ 40 mm	
	長さ L	46 ~ 230 mm	
	高さ H	5 ~ 60 mm	
ベルト速度	15 ~ 60 m/min		
電源・消費電力	AC 100 ~ 120 V + 10% - 15% または AC 200 ~ 240 V + 10% - 15%、単相、50/60 Hz、600 VA、突入電流 62 A (typ) (20 ms 以下)		
専用選別部	自立脚	一体取り付け	—
エア源	0.4 ~ 0.9 MPa、15 ℓ/min [A.N.R.] (1 連あたり)		
質量	測定部: 130 kg 指示管制部: 120 kg		
使用環境	0 ~ 40℃ (選別精度を維持するためには 5℃/h 以下の変動のこと) 相対湿度 30 ~ 85%、ただし結露しないこと		
保護等級	IP30 準拠		
外装	KW6023FF6 □: 塗装、KW6023FP6 □: ステンレススチール (SUS304) (一部を除く)		

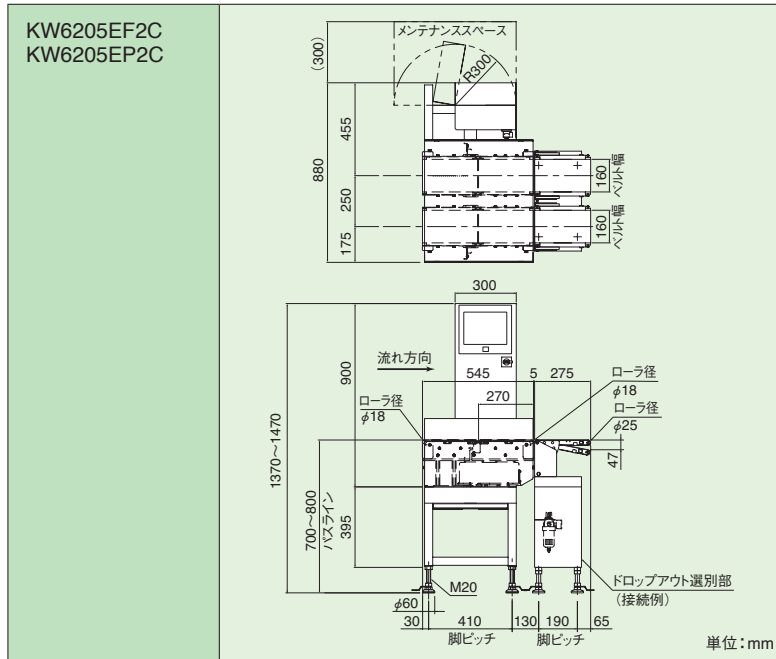
注1) 最高選別精度、最高選別能力は、計量品や選別部によって変わります。  
 注2) 計量品寸法は、選別部によって変わります。半透明および透明なものは、ご相談ください。

# 複連用 KW6205E タイプ

分包充填包装機やチューブ充填機など一台で複数列生産されるラインに適しています。指示部一台で2列まで、計量選別可能な省スペースオートチェッカです。大型カラー液晶タッチパネルで複数列の生産実績データも一元管理できます。測定部は、豊富なSVシリーズオートチェッカの中から商品に適したものを選択できます。



## 外観図



\* 本図のベルトピッチはドロップアウト選別部と接続した場合の最小ピッチです。  
 \* オートチェッカの最小ベルトピッチは、ベルト幅 100 mm のとき 150 mm です。  
 上記は接続する選別部の種類により変わります。  
 ドロップアウト選別部…185 mm 以上 フリッジ選別部…150 ~ 220 mm エアジェット選別部…300 mm 以上

## 規格

形名	KW6205EF2C KW6205EP2C	
計量範囲	2 ~ 600 g	
最高選別精度 (3σ) 注1	±0.02 g	
最高選別能力 注1	400 個 / min × 2 連	
表示方式	10.4 インチカラー TFT 液晶	
操作方式	タッチパネル	
最大表示値	600.9 g	
表示目量	0.02 g / 600 g、0.01 g / 300 g	
品種数	最大 100 品種	
選別段階	2 または 3	
計量品 注2	幅 W	20 ~ 160 mm
	長さ L	46 ~ 230 mm
	高さ H	5 ~ 180 mm
ベルト速度	15 ~ 120 m/min	
電源・消費電力	AC 100 ~ 120 V + 10% - 15% または AC 200 ~ 240 V + 10% - 15%、単相、50/60 Hz、500 VA、突入電流 62 A (typ) (20 ms 以下)	
質量	75 kg	
使用環境	0 ~ 40℃ (選別精度を維持するためには 5℃/h 以下の変動のこと) 相対湿度 30 ~ 85%、ただし結露しないこと	
保護等級	IP30 準拠	
外装	KW6205EF2C : 塗装、KW6205EP2C : ステンレススチール (SUS304) (一部を除く)	

注1) 最高選別精度、最高選別能力は、計量品や選別部によって変わります。  
 注2) 計量品寸法は、選別部によって変わります。半透明および透明なものは、ご相談ください。