

# 金属検出機スーパーメモリⅢ M シリーズ

## KD8200AW/KD8220AW

アルミ包材内の金属異物を検出します。  
金属異物の形状や向きによらない高感度検出が可能です。  
ステンレス<sup>※</sup>を高感度で検出します。

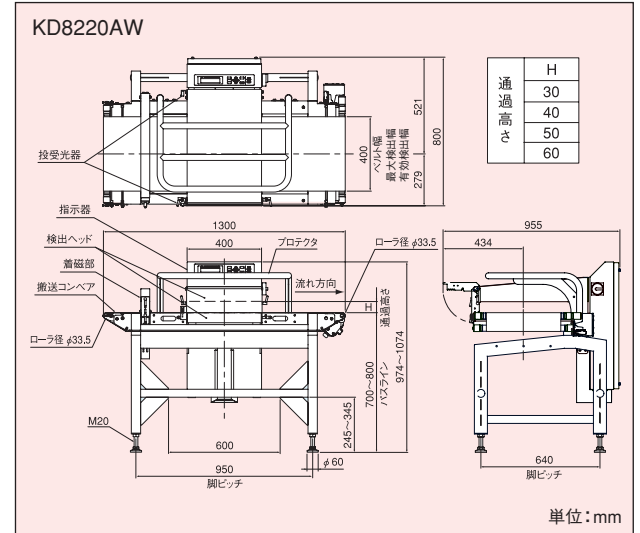
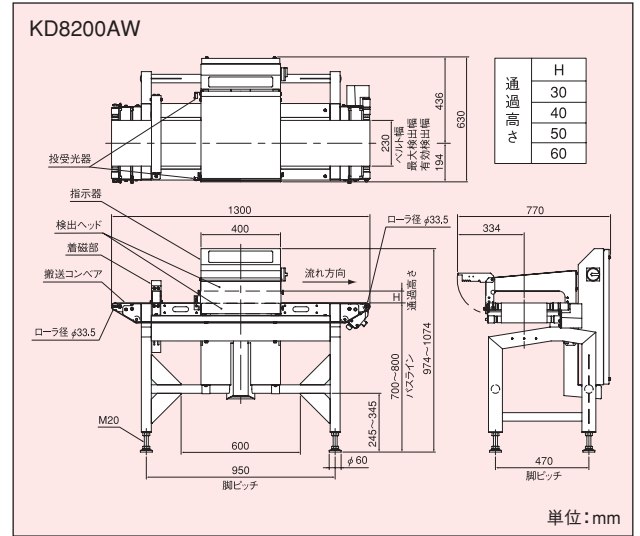
<b>IP66</b> 塵埃・水の保護程度 (Wタイプのみ)	対話方式 操作機能	プリンタ機能 (オプション)	統計機能	NG来歴	動作来歴	オンライン対応	流れ方向変更
BELT SPEED LOW⇄HIGH ベルト速度可変	バスライン可変	簡単清掃	選別確認機能 (オプション)	DSP	フリー電源 100V・200V	HACCP 対応	CEマーキング (オプション)
磁気反射型	FCC 適合 (オプション)	磁気反射型	イーサネット (オプション)				

注) 鉄、SUS430などの磁性金属と切削、曲げなど加工(応力)を受けたSUS304、SUS316などのステンレスの検出が可能です。アルミ、黄銅、銅、銀、金、鉛、チタンなどは着磁されないで検出できません。



KD8200AW

### 外観図



本機では磁石を使用していますので、ペースメカをご使用の方は、近づかないでください。磁石の近くでは、ペースメカなどの生命維持機器が誤作動する恐れがあります。

### 規格

形名	KD8200AW	KD8220AW
通過高さ 注2	30 mm、40 mm、50 mm、60 mm	
最大通過幅	300 mm	400 mm
検出感度	Fe 球 φ0.6 mm	φ0.7 mm
注1	SUS304 針金 φ0.55 mm × 2 mm	φ0.65 mm × 2 mm
ベルト幅	220 mm	400 mm
表示方式	STN 液晶	
操作方式	フラットパネルキー	
品種数	最大 100 品種	
被検査品包装形態	アルミ箔包装品、アルミ蒸着包装品、一般包装品	
ベルト速度 注3	10 ~ 90 m/min (品種ごとに速度可変)	10 ~ 40 m/min (品種ごとに速度可変)
搬送能力 注3, 注4	4 kg (70 m/min 以下時)、3 kg (71 m/min 以上時)	5 kg
金属検出時の処理方式	選別またはベルト停止および警報	
電源・消費電力	AC 100 ~ 120 V + 10% - 15% または AC 200 ~ 240 V + 10% - 15%、単相、50/60 Hz、200 VA、突入電流 70 A (typ) (20 ms 以下)	
質量	130 kg	160 kg
使用環境	0 ~ 40℃ 相対湿度 30 ~ 85%、ただし結露しないこと	
保護等級	IP66 準拠	
外装	ステンレススチール (SUS304)	

注1) 実際に使用する場合は感度は、異物の種類、被検査品の物性(内容物・形状など)や使用環境により異なります。  
注2) いずれか1つのご使用となります。変更の際は、当社営業員までお問い合わせください。  
注3) KD8200AWはオプションで8kgまで対応可能。ただし、ベルト速度は5~43m/minになります。  
KD8220AWはオプションで10kgまで対応可能。ただし、ベルト速度は5~20m/minになります。  
注4) コンベア上の被検査品質量の合計